



## Anti-human IgM(重组 Fab 单抗)

货号	规格
BF03090-1P	见产品标签

储存: -20℃保存可保存 12 个月, 避免反复冻融。

### 一、产品简介:

人体有 IgG、IgM、IgA、IgE、IgD 五种亚型的抗体, 它们之间重链序列不同, 免疫原性也不同。IgM 是机体面临外来免疫原入侵最早产生的功能性抗体, 因此对于急性传染病的早期筛查有重要意义。IgM 通常为含有 J 链的五聚体蛋白, 此外也存在单体形式。五聚体和单体含有相同的 Mu 链, 只是组装形式不同。特异性识别 Mu 链的抗体可以把 IgM 和其余抗体区分开来。**Anti-human IgM(重组 Fab 单抗)**为重组抗人 IgM Mu 链人源单克隆 Fab 抗体片段, 特异性识别人 IgM 的 Mu 重链, 不识别人 IgG Gamma 重链, 293 细胞体系表达。抗体活力使用重组表达的人 Mu 链以及天然人血清来源的 IgM 进行了 Elisa 验证。本抗体具有中等强度的亲和力, 高度特异性, 适合用于新型冠状病毒 IgG/IgM 抗体金标检测 IgM 检测线的划线抗体。

**二、特性:** 重组人源 Fab 抗体, 特异性更高;

**三、亲和力:** EC50=30nM

**四、表位位置:** Mu 链;

**五、浓度:** 2mg/ml (PBS buffer)

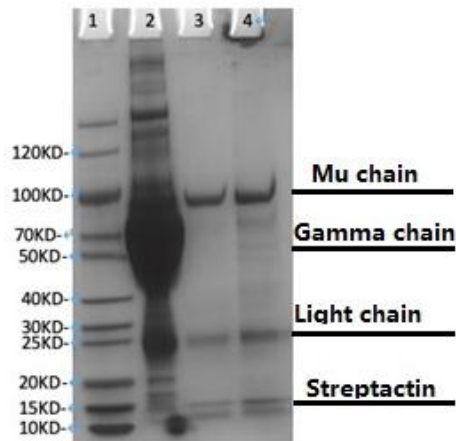
**六、纯度:** 电泳纯度 > 95%;

**七、产品范围:** ELISA 检测、胶体金、免疫富集。

建议使用浓度如下 ( ELISA 抗原包被浓度 0.5µg/ml ):

检测项目	稀释比例
ELISA	1:1,000-1:5000
Western Blot	1:1,000-1:5000

### 八、特异性测试:



1:marker 2:human Serum 3: BF03090-1P 煮球 4: BF03090-2P 煮球  
重组 Fab 单抗用 Biotin 标记,连接到 Streptactin 磁珠上,对人血清进行捕获实验

**九、保存条件：**-20℃保存，避免反复冻融。

**备注：**Fab 的重链 C 端带有 His8-tag 的纯化标签，未切除。